

檢查日期: \_\_\_\_\_ 年 \_\_\_\_\_ 月 \_\_\_\_\_ 日 星期 \_\_\_\_\_

(檢查前一天) 月 日 星期	服藥 (第一劑) 司樂舒	傍晚 17:00	<p>稀釋方式 300cc無渣冷飲 45cc司樂舒</p>	將「司樂舒口服液」+300c.c.較甜的無渣冷飲泡製，30分鐘內喝完(如：沙士、可樂、冬瓜茶、蜂蜜水等，避免深色果汁)
	補水 2000c.c	晚上 18:00 ┆ 21:00	<p>2000cc</p>	<ol style="list-style-type: none"> <li>1.晚上18:00~21:00分次喝完2000c.c水分</li> <li>2.可喝白開水、蜂蜜水、運動飲料</li> </ol>
	排便	晚上 18:00 ┆ 22:00		服用後30-60分鐘開始清腸作用時間約4小時(依個人體質有所不同)盡量蹲坐馬桶，促進便意產生
(檢查當天) 月 日 星期	服藥 (第二劑) 司樂舒	早上 4:00	<p>稀釋方式 300cc無渣冷飲 45cc司樂舒</p>	將「司樂舒口服液」第二劑+300c.c.白開水30分鐘內喝完
	補水 500c.c	早上 4:30 ┆ 5:00	<p>500cc</p>	<ol style="list-style-type: none"> <li>1.早上4:30~5:00分次喝完500c.c白開水</li> <li>2.5點之後全面禁水、禁食</li> <li>3.執行無痛大腸鏡檢查前4小時禁食</li> </ol>

司樂舒衛教影片



\_\_\_月\_\_\_日 星期\_\_\_ ~ \_\_\_月\_\_\_日 星期\_\_\_ 下午5點之前，  
請遵照下方飲食。

### 低渣飲食



白飯



稀飯



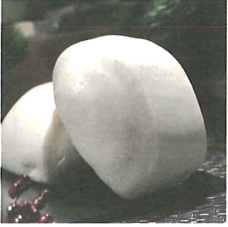
白乾麵



麵線(無添加料)



蒸蛋(無添加料)



饅頭



去邊白吐司



細絞肉



肉鬆



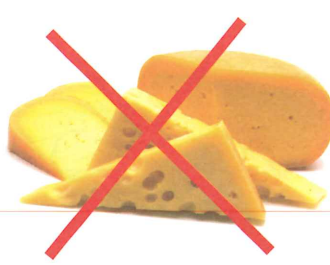
去皮魚肉

### 不宜進食的飲食

檢查前二日開始不宜進食的飲食



蔬果



起司



牛奶



高纖豆漿

### 無渣流質飲食

\_\_\_月\_\_\_日 星期\_\_\_ 下午5點之後僅喝下列飲料



清湯



運動飲料



白開水/蜂蜜水

※ 請務必遵守飲食建議，以達到良好的清腸效果，避免干擾檢查結果之判讀。

#### 注意事項:

- 1.若您正在服用其他藥物，服用清腸藥前請詢問醫師，以利評估用藥安全，並按照醫師指示服用，避免交互作用。
- 2.服用第一劑及第二劑 司樂舒，前後至少相隔10~12小時使用
- 3.急性腸胃潰瘍、不明原因腹痛者，請勿任意服藥。
- 4.先天性巨大結腸、腸阻塞、閉鎖性肛門、充血性心臟衰竭、腎臟功能不全者請勿使用本藥品。

